

760

B. A. R.	CĂRȚILE ROMĂNEȘTI VECHI
	760 <i>I</i> <i>Mur</i>

INSTRUCȚIE

PT. SCOLI

1809



A. 15. 195.

B. A. R.	CĂRȚILE ROMÂNEȘTI VECHI
	760

B.A.R.S.R.	I
	530039

25525 92

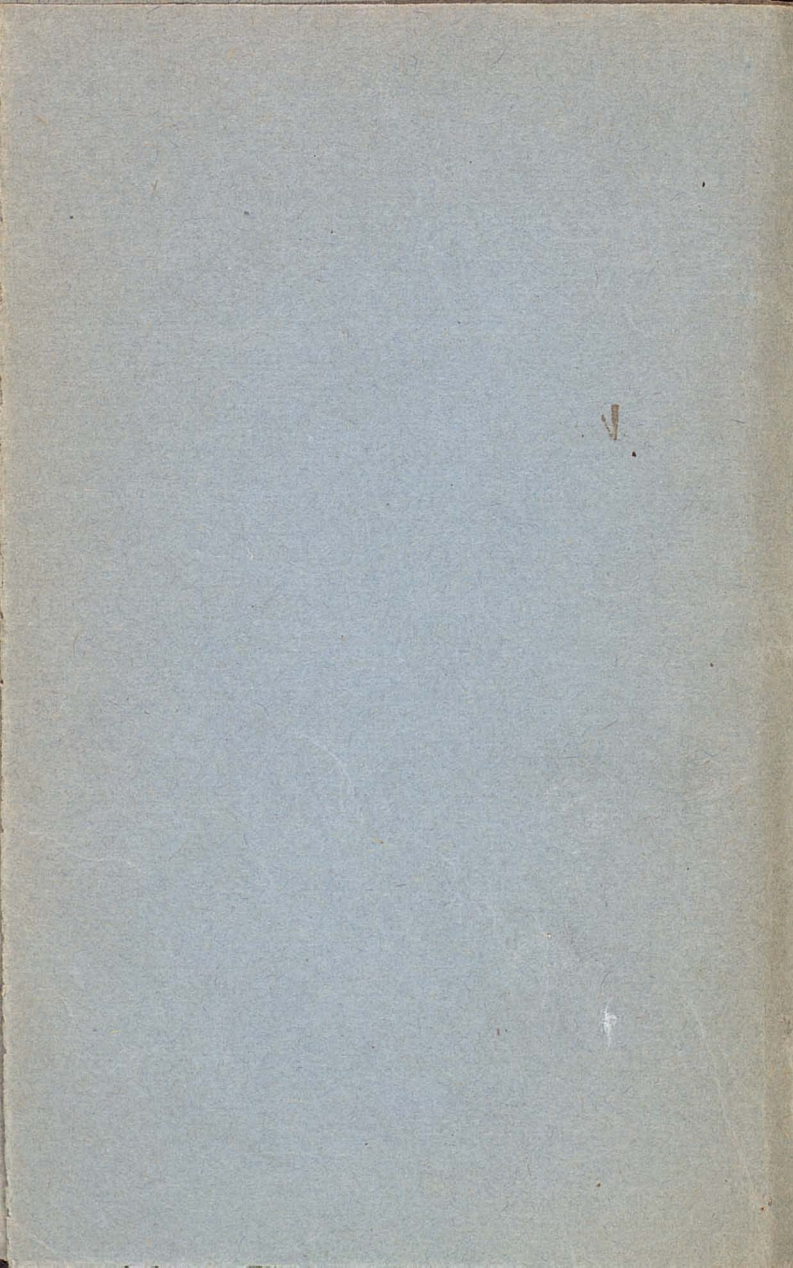
Biblioteca Academiei Romane



0000000014247

~~No. inv. 768~~

11/92



А. 15. 179
І Н Ш Т Р У К Ц І Ї

П Е Н Т Р У

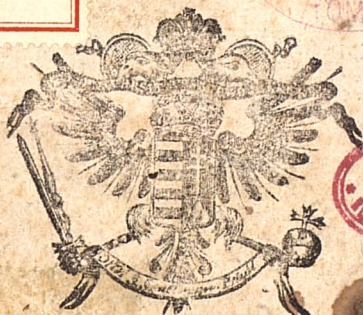
Ш К О Ї Л Е Л Е Р О М А Н Е Ш Й



К Ъ Н І Т.

B.A.R

Bibliogr. Vesche
760



Сторонний

А Б У Д А

КЪ ТУПАРЮ ШИ КІЕЛТВАЛЕЛЕ КРЕЩІЙ ТУПО
ГРАФИИ А ОУНИВЕРСИТАЦІЙ ОУНГВРЕЩІЙ.

1809

530039

Handwritten symbols and scribbles, including a vertical column of characters on the left and various circular and linear marks in the center.

inv. 3401



№ 309.

Д Е Т О Р І И Л Е

ЛѢЦЪТОРНЛОР, КЛТЕКНЗАТОРН-
ЛОР, ЛОКАЛНИЧИЛОР ЛДРЕПТЬ-
ТОРН, ШНЪ КОМДУНИТАТЕЛОР СПРЕ
МАИ БУН ФОЛОУДА ШКОЛЛЕЛОР.

I.



ДЕТОРИЛЕ ЛѢЦЪТОРНЛОР.

1. ЛѢЦЪТОРЮА Ё ДЕТОРЮ ЧИНЕРИ-
МЪ АМЖНДРЪР ПЪРЦИЛОР ЛДНЪ Л-
а 2 КРЕ-

КРЕДИЦАТЪ А ТОАТЪ ЗІВА КЖТЕ
ШКСЕ ЧАСОРИ, АДЕКЪ: 3 АНАИНТЕ,
3 ДЪПЪ АМІАЪЪ ЗИ АДЕПРИНДЕРИЛЕ
ЛЪР ФЪРДЕ НИЧИ Ѡ ЛЕНЕВИРЕ АИ А-
ВЪЦА.

2. АЛТЪ РЕКРЕАЦІЕ СЪ НЪ АИВЪ АЛЕ ДА,
ФЪРЪ НЪМАИ ЖОИ ДЪПЪ АМІАЪЪ ЗИ.
3. СЖМВЪТА ДЪПЪ АМІАЪЪ ЗИ ОУН
ЧАС, ПРЕДЪМ ШИ ДЪМИНЕКА, ШИ А
ЗИЛЕ ДЕ СЪРЪВЪТОРИ ДЕЛА ОУТРЕНИЕ
ПЖНЪ ЛА ДУТЪРГІЕ А ѠВИЧНДИТЕЛЕ
КЖНТЪРИ БИСЕРЕЧЕШИ АРЕ АИ ДЕПРИН-
ДЕ.
4. ДЪМИНЕКА, ШИ А СЪРЪВЪТОРИ ЛА ВЕ-
ЧЕРНИЕ, ОУТРЕНИЕ, ШИ ДМНЕХЕАСКА
ДУТЪРГІЕ КЪ ШКОЛАРИИ ЛА БЕСЪРИКЪ
А МЪРЪЦЕ, ШИ ПРЕШЦИЛЪР АТЪРЪ СЪ-
ВЪРШИРЪК ДМНЕХЕЕШИИ СЛЪЖВЕ АЖЪ-
ТОРИО А ДА СЪ НЪ ЛИПСАСКЪ.
5. ПРЪН-

5. Прѣднѣй чѣй ѡржаидѣици ла Бесѣ-
рикз сзи стрингз ѿ тоате зилеле
ѿ мѣрце ла Вечѣрниѣ, Оутрѣниѣ ши
ла Часѣри (де се вѡр четѣи ѿчѣлкѣ
ѿ фарз де врѣмѣ Школлей).
6. Ла ѿнепѣтѣла ѿвзцзгѣриѣ дѣпз че
се рѡлгз Школариѣи де лок сзсе че-
тѣскз Каталогѣла, ѿсемнѣнд пре
чѣй че липсѣск,
7. Ла ѿгропѣрѣ мѡрцилѡр (де се фѣ-
че ѿ фарз де врѣмѣ Школлей) ѿ-
тѣжци Школари вѡр тримѣте, кѣци
ва пофѣти ѡмѣла, кѣрѡра дѣтѡрю ва
фѣ Гѣзда мѡртѣлѣи кѣте чѣва ѿ
плзти, ѿшиждѣре ши ѿвзцзгѣриѡла
ла ѿгропѣрѣ оунде ва фѣ кѣемѣт,
ѣ дѣтѡрю ѿ мѣрце, ши Гѣзда пѣн-
трѣ ѡстенѣлз 30 кр: ѿи дѣ, сз
ѿнез.

8. ГѢР ДЕ СЕ ФАЧЕ АГРОПАРѢ А ВРѢМѢ ШКОЛЛЕЙ, НИЧЕ А ВЗЦЗТОРЮА А МѢРЦЕ, НИЧИ ШКОЛАРИ А ТРИМИТЕ, СЗ НЪ КЪТѢЗЕ.

9. ПАНТЛИЧЕЛЕ, АДМИНИЛЕ, ШИ МЗХРЪМИЛЕ, КАРЕ КАПЗТЗ ПРЪНЧИИ АА АГРОПАРѢ МОРЦИЛЪР А ВЗЦЗТОРЮА КЪ ШКОЛАРИИ АША СЗЛЕ АПАРТЗ, КА СЗ НЪ ЛИСЕ ФАКЪ НИЧИ АДИНИААРЪ СТЪРЖМЪЗТАТЕ, АДЕКЪ: АДАТЪ СЗ ГАЕ А ВЗЦЗТОРЮА ПАНТЛИЧЕЛЕ, ШИ ШКОЛАРИИ АДМИНИЛЕ, ГАРЪ АЛГЪ ДАТЪ БЛА АДМИНИЛЕ, ШИ ПРЪНЧИИ ПАНТЛИЧЕЛЕ.

10. ВЖНА СЕ ФАЧЕ ДЕ ПРЪВЦИ СФИНЦИРѢ АПЕИ ПРИН КАСЕ, А ВЗЦЗТОРЮА ВА ФИ ДЕТОРЮ (ДЕ СЕ ФАЧЕ АЧѢА АФАРЪ ДЕ ВРѢМѢ ШКОЛЛЕЙ) АЛЕ ДА ПРЪНЧИ СПРЕ АЖЪТОРЮ, ГАРЪ А ВРѢМѢ ШКОЛЛЕЙ НИЧЕ ДЕ КЪМ.

11. А врьмѣ сфнтелар Пзрѣсимй
ла Часорй нѣмай прѣнчій чей ѡржн-
дѣици, іар ла Преждеѡсфеціена ва
мѣрце шй Аѡзцзтѡрюл кѡ адола,
шй кѡ а трѣа Класе.
12. Скрисѡриле, шй Сокоутѣлеле Сѡ-
тѣлѣи ниче декѡм нѣ ѣ деѣтѡрю А-
ѡзцзтѡрюл але фѣче, фзрз нѣмай
кжнд нѣ ва фй Потѡрешѡл а касз
пѡрте скріе, де ва фй фѡрте мѡре
ліпсз. Асз тотѣдѣна афѡрз де
врьмѣ Школлеи, шй а Конѡкѡл
сзѡ, іар нѣ ла Кинѣз ниче а аѡѡ-
нѡрѣ Сѡтѣлѣи.
13. А прѣчиниле, дескѡркзтѡрилѣ,
сфѡтѡрилѣ, шй жѡдекзциле сз-
тѣици, шй але ѡвщѣи Аѡзцзтѡрюл
ниче декѡм се нѣсе мѣстече, чи
се пѡрте грѣже де Дерѣзтѡриѡ сѡ.



14. Врѣмѣ Шко́ллеи чѣ́ де прѣ́сте
зи, прекѹм Грама́тичій, а́ша ма́и
вжрѣ́с ѱвццѣ́торі́и сфѣ́нт, ши
невѣ́тѣма́т сѣ́в пѣ́зѣ́скѣ, ни́че
сѣ́ ѱдрѣ́зѣ́скѣ сѣ́пт грѣ́ педѣ́псѣ
а́ липси́ де́ла Шко́ллѣ.

15. ѱ репо́ртѣ́а чѣ́л де жѣ́мѣ́тѣ́те де
а́н, ка́реле ѱ 8 ѱпри́ліе́ Дирекѣ́торѣ́-
лѣ́и се́т рими́те, де́тѣ́орію́ ва́ фи́ ло-
ка́лникѣ́а ѱдрѣ́птѣ́тѣ́орію́ (са́ѣ́ пѣ́р-
тѣ́тѣ́орію́а де́ гри́же) де́ ва́ ши́ скрѣ́е
ѣ́л ѱсѣ́ши́кѣ́ ма́на са́, іа́рѣ́ де́нѣ́ ва
ши́, Ка́текиѣ́зѣ́торѣ́а а́ ѱсе́мна́ тѣ́а-
те́ скѣ́де́риле́ Шко́ллеи́.

II.

Де́тѣ́орі́иле́ Ка́текиѣ́зѣ́торѣ́а́лѣ́и.

1. Ка́текиѣ́зѣ́торѣ́а ѱ Шко́лле́ле́ чѣ́кле́ сѣ́-
тѣ́щи́ а́ѣ́пѣ́з кіе́ма́рѣ́ са́ ѣ́ фи́е́ще ка́-

реле Прѣвт ѿ локѣдѣи, кареле ѿфѣ-
 рз де ѿвццѣтѣра дѣспре Кредѣицз
 шѣ дѣспре ѿдрептѣрѣ вѣѣцѣи, че се
 фѣче тинерѣмѣи ѿ Бесѣрикз Дѣ-
 мѣнека, шѣ Сзрвзтѣорѣ, ѣ де-
 тѣорѣ ѿтѣотз Сѣмвзта дела Ѧ
 пзиз ла 9 часѣри ѿ Шкоалз ѿ
 тѣжлѣдѣи прѣнчилѣр Катекѣсѣл,
 сал ѿвццѣтѣра Крещинѣскз, шѣ
 дѣспре ѿдѣвзѣриле ѣи ѿи ѿкре-
 дѣицѣа.

2. Детѣорѣ ѣсте кѣ сфѣтѣри Пзрин-
 тѣѣи, кѣ дѣлѣи блжнѣѣце, шѣ
 кѣ бѣиз лѣаре ѿмѣнѣге прѣкѣм ти-
 нерѣмѣѣ, ѿшѣ шѣ прѣ ѿвццѣтѣорѣ
 ѿи ѿдемнѣ спре плинѣрѣ детѣорѣ-
 илѣр салѣ спре ѿдрептѣрѣ вѣѣцѣи,
 шѣ пѣза Крещинзтѣѣцѣи, шѣ ѿ-
 шѣ ѿи повццѣи спре времѣлѣника
 шѣ вѣѣчника Ферѣчѣре.

3. Пре Авццторюа, кареле пентрѣ
 лѣнѣ нѣши планиѣше деторинле
 сале, сав се словодаде ла ѡ вѣацз
 стрикатз, май атжю кѣ ацелѣ-
 пте, влжнде, ши Пзринтѣши до-
 жѣне сзл трагз ла адрептаре,
 гар де кѣмба атрачѣст кип нѣ ва
 оурма адрептарѣ лѣи, де лок сз
 факз шире Диштриктѣалникѣлѣи
 Дирѣктѣр.

III.

Деторинле Локалникѣлѣи Адре-
 птѣторю.

1. Локалникѣлѣ Адрептѣторю а Шкоа-
 лей ѣ деторю денѣ май адѣсе, а
 кай де доав ѡри а сзптѣмжнз а
 черчѣта Шкоала, ши аведѣ спѣ-
 рюа Тинеримей а Авццторз.

2. Де

2. Де прѣднѣй чѣй че вѣр липсѣ дела Шкóлѣ пре Ѡвѣцѣтóрюѣ сѣ Ѡтрѣбе, шѣ де нѣ ва шѣ прѣчина рѣмѣсѣлѣи лѣр, Ѡдѣтѣ, Жѣделѣи (Кинѣсѣлѣи) лóкѣлѣи сѣ Ѡщѣинѣцѣзе, шѣ дела ѣл Ѡжѣтóрю сѣпре Ѡдѣчерѣ лѣр Ѡ Шкóлѣ сѣ чѣрѣ.

3. Ёр де нѣ ва оурмѣ пе лóк Ѡжѣтóрю дела Жѣделе, сѣ Ѡратѣ Ѡскрисóаре Дóмнѣлѣи пѣмжнѣтѣск, шѣ де нѣ сѣр дѣ Ѡжѣтóрю нѣче дела Ѡчѣста, Ѡтѣнѣи сѣ Ѡратѣ Дóмнѣлѣи чѣлѣи де Вѣрмѣгѣе, шѣ май пре оурмѣ ла плинѣрѣ лѣнѣи Дѣштѣрѣктѣлѣнѣкѣлѣи Дѣрѣктóрю.

4. Ёр де ва Ѡчѣпе Ѡвѣцѣтóрюѣ Ѡсе стѣрѣкѣ Ѡтрѣ пѣртѣрѣ сѣ чѣ мо-рѣлѣнѣкѣ, шѣ Ѡсе дѣ вѣцѣей, лѣнѣей, кѣрѣвѣей, шѣ Ѡлтѣр прѣхѣне, де

НѢА ВА ПѢТѢ ДЕЛА АЧКЛѢ ЛОКАЛ-
 НИКѢА АДРЕПТЗТОРЮ КѢ КАТЕКИ-
 ЗАТОРѢА, ШИ КѢ КОМѢНИТАТѢ А-
 КАТЕ, ШИ АДРЕПТА, ФЗРЗ АТЖР-
 ЗІАРЕ ОУНѢА КА АЧЕЛА ДИШТРИКТѢ-
 АЛНИКѢАДИ ДИРЕКТОР СЗСЕ АРАТЕ,
 КА СЗ ПОАТЗ ЁА, ПЗНЗ НѢ САѢ МЗ-
 РИТ АКЗ РѢѢА, ЛА КАЛЕ АЛ АДѢЧЕ.

5. ДЕ АР ФАЧЕ АВЗЦЗТОРЮА ВРЕ Ѡ
 КЗЛКАРЕ ДЕ ЛѢЦЕ, САѢ ВРЕ Ѡ ГРЕША-
 ЛЗ МАРЕ, ШИ ПЕНТРОѢ АЧКЛА ПРИН
 ПѢТѢРѢ ЧѢ ПОЛИТИЧАСКЗ САР ПѢНЕ
 АПРИНСОАРЕ, ЛОКАЛНИКѢА АДРЕПТЗ-
 ТОРЮ АДАТЗ СЗ ФАКЗ ШИРЕ ДИШ-
 ТРИКТѢАЛНИКѢАДИ ДИРЕКТОРЮ, КА
 СЗ ПОАТЗ ФАЧЕ ААТЗ ѠРЖИДААЛЗ
 ПЕНТРОѢ АВЗЦЗТѢРА, ШИ КРѢЩЕРѢ
 ПРѢНИЛАР.

6. Локалникда Арептзгорю деторю
 гасте а прѣта гриже, ка ниче Шко-
 ла, ниче Авцзгорюа вре ѿ липсз
 сз нѣ анбз.

IV.

Деториле Комѣнитатеѣ.

1. Фіеце карѣ Комѣнитате дѣпз ѿ-
 ржндѣла Системѣдѣи Школасти-
 чѣск ѣ деторде Прѣнчій сзѣ а а-
 мжндѣрѣ прѣцилѣр дела ал блѣ
 пзнз ла ал 12^{лѣ} ан ай триміте
 ла Школаз, шѣ ла ачепѣт ай а-
 дѣче апаинте, ка Авцзгорюа,
 Катекизаторѣа, шѣ Локалникда
 Арептзгорю, сзѣ гаѣ а скри-
 соаре.
2. Прѣнчій чѣѣ ноѣ сзсе скріе, шѣ
 сзсе дѣѣ ла Школаз прѣтаѣѣна



А ЛѢНА ЛДѢ НОЕМВРІЕ, ШИ А ЛДѢ
АПРІЛІЕ.

3. ДЕРГОАРЕ ІАСТЕ ФІЕЩЕ КАРѢ КО-
МОНІТАТЕ А ПОРТА ЛА ВРѢМѢ СА
ГРІЖЕ ДЕ ДИРѢЦЕРѢ ШИ АГРЗДИРѢ
ШКОАЛЕИ, А КЗЦИГА КЪРЦИ, КРЕ-
ТЗ, БЪРѢТЕ, ШИ АЛТЕ ДЕ ЛІПСЗ
СПРЕ АВЗЦЗТЪРЗ.

4. СИМЕРІА, ШИ ДЕРЪТАТЪЛА АВЗ-
ЦЗТЪОРЮЛДѢ ЛА ВРѢМЕ, ШИ ФЪРЗ А-
ПОТРИВИРЕ МАИ ВЪРГОС СИМЕРІА
ПРЕ ФЪРТАЛ СЪ ІСЕ ДѢ.

5. КЖНД ВРЕ Ѡ КОМОНІТАТЕ ПЕНТРО
НЕПЛЗЧѢРѢ ВРѢ СЪ ФАКЗ КЪ АВЗ-
ЦЗТЪОРЮЛ СТЪЗМЪТАРЕ, ТОТЪДѢ-
НА ЛА ВРѢМЕ, ШИ КЪ ТРЕИ ЛДѢИ
АНАІНТѢ ЕШИРЕИ АНДЛДѢ ПРИИ
ЛОКАЛНИКЪЛА АДРЕПТЪТЪОРЮ КЪ А-
ЦЕЛѢЦЕРѢ ДОМНЪЛДѢ ПЪЗМЖИТЕСК.

Диштриктѣ Балникѣ Балѣи Директорю
 а Арзта, ши Лвццторю Балѣи а спѣ-
 не нѣ ва липси. Ашиждерѣ

6. Кжнд врѣ Лвццторю аши лз-
 са слѣжба, сад пофтѣще асз мѣ-
 та дингрон Сат а алтѣл, кѣ
 чинчи сад май пѣцин трей Лѣни
 апаинте де плинитѣл а Балѣи
 прекѣм Общій, аша ши Диш-
 триктѣ Балникѣ Балѣи Директор прин
 скрисѣаре сз факз де щире.

7. Кжнд воаще вресн Изринте Прѣн-
 кѣл сзѣ дин Шкѣлла Гѣмжнѣскз
 ал да ла чѣ Немцѣскз, сад Оун-
 гѣрѣскз, сад Латинѣскз, нице
 ѡдѣтз пзнз ла сзвжрширѣ оу-
 неи Вѣрцери сз нѣл дѣ, чержнд
 тотѣѣсна кжнд ал ва стрзмѣта
 атестат дела. Лвццторю сзѣ
 дѣспре

ДѢСПРЕ СПОРЮА ЧЕ АЪ ФЗКЪТ А
ВЗЦЗТЪРЗ.

8. Май пре оурмз детоаре гасте Ко-
мѣнигѣтѣ пре АЪВЗЦЗТЪРЮА ЧЕА
СТРЗДЪИТЪРЮЮ ПЕНТЪРЪ ѠСТЕНКЛЕЛЕ
ЧЕ АРЕ КЪ ПРЪИЧІИ АЪР, АА ѠМЕНИ,
АА ЧИНСТІИ, ШИ ДѢСПРЕ АДЕСТЪЛА-
РЪ ВІЕЦІИ АЪИ БЪИЗ ГРІЖЕ А ПОРТА.



